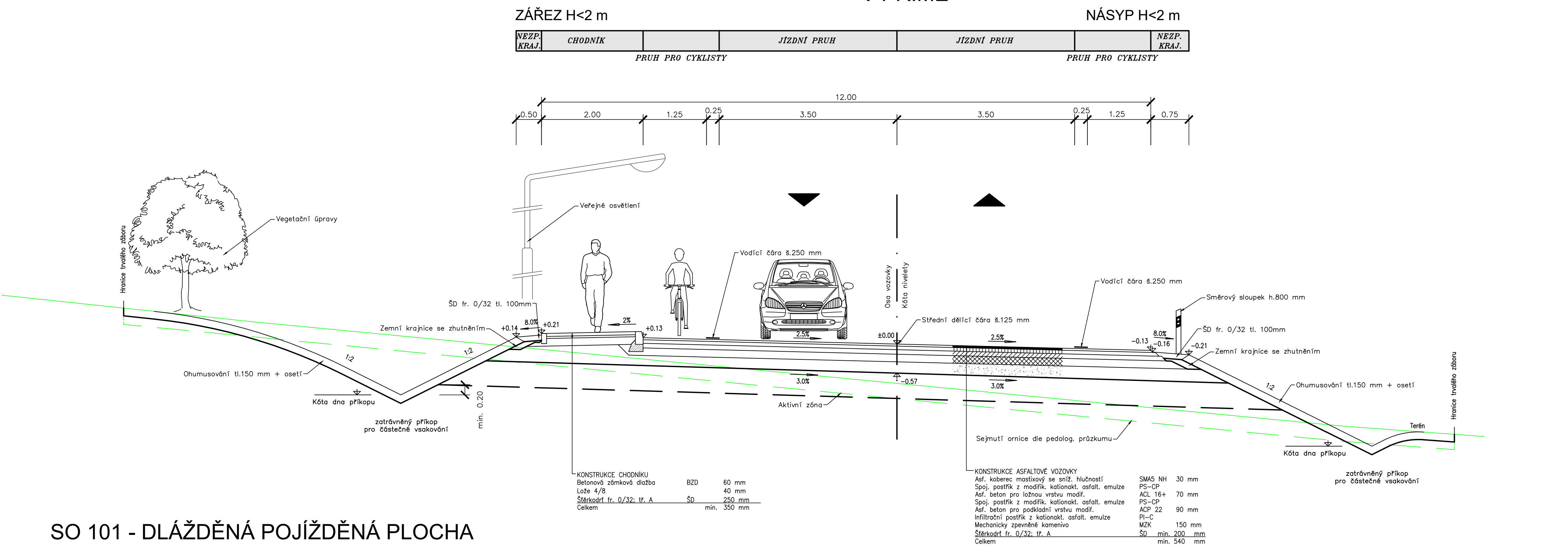


VZOROVÉ PŘÍČNÉ ŘEZY 1:50

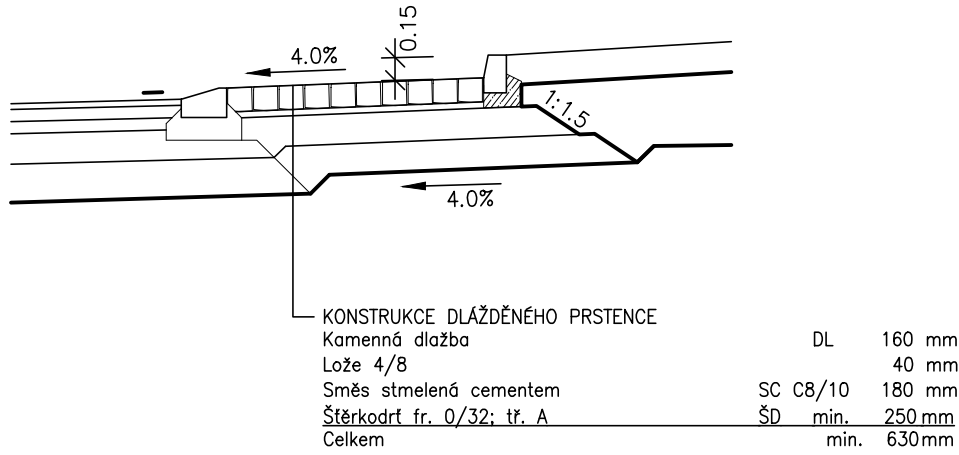
MS2a/50 modifikovaná - SO 101, SO 102  
V PŘÍMÉ



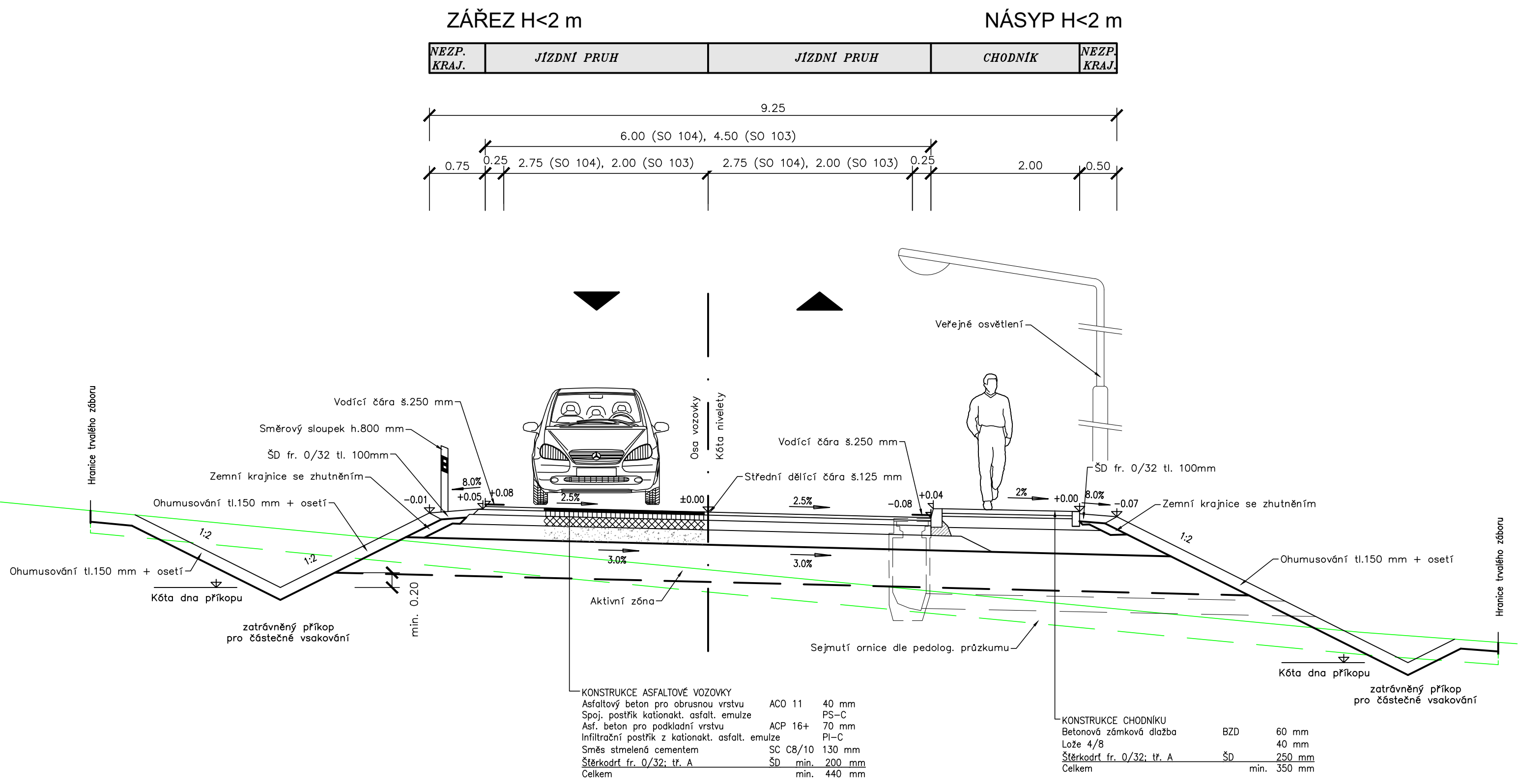
SO 101 - DLÁŽDĚNÁ POJÍŽDĚNÁ PLOCHA

KONSTRUKCE DLÁŽDĚNÉ POJÍŽDĚNÉ PLOCHY		
Betonová zámková dlažba	BZD 80	80 mm
Lože 4/8		40 mm
Směs stmelená cementem	SC C8/10	150 mm
Štěrkodrt fr. 0/32: tř. A	ŠD min.	250 mm
Celkem		min. 520 mm

SO 101 - DLÁŽDĚNÝ PRSTENEC



SO 103, SO 104  
V PŘÍMÉ



D

OBJEDNATEL

STATUTÁRNÍ MĚSTO BRNO  
DOMINÁNSKÉ NÁMĚSTÍ 196/1, 602 00 BRNO

B | R | N | O |

GENERÁLNÍ PROJEKTANT

VIAPONT, s.r.o.  
VODNÍ 13, 602 00 BRNO

PROJEKČNÍ A INŽENÝRSKÁ KANCELÁŘ  
VODNÍ 13, 602 00 BRNO

HLAVNÍ INŽENÝR PROJEKTU

ING. IVO FISCHER

ČÍSLO ZAKÁZKY 2277

100

OBJEKTY POZEMNÍCH KOMUNIKACÍ

SOUŘADNICOVÝ SYSTÉM: S-JTSK  
VÝŠKOVÝ SYSTÉM: Bpv

VEDOUCÍ PROJEKTANT	ING. IVO FISCHER		VIAPONT PROJEKČNÍ A INŽENÝRSKÁ KANCELÁŘ VODNÍ 13, 602 00 BRNO			
ZODPOVĚDNÝ PROJEKTANT	ING. JAKUB VOLNÝ					
VYPRACOVAL	ING. JAKUB VOLNÝ					
KONTROLOVAL	ING. MARTIN SIROTEK					
KRAJ:	JIHOHMORAVSKÝ	OKRES:	BRNO - MĚSTO	STUPEŇ	DŮR	
NÁZEV AKCE:				VÝCHODNÍ OBCHVAT ŽEBĚTINA I. ETAPA	DATUM	KVĚTEN 2019
				FORMÁT	6A4	
				MĚŘÍTKO	1:50	
				Č. ZAKÁZKY	2277	
				ARCHIVNÍ Č.	2277	
NÁZEV PŘÍLOHY:				VZOROVÉ PŘÍČNÉ ŘEZY	Č. SOUPRAVY:	Č. VÝKRESU:
						4